

 **ZIPPERLEN**



Das Gleiche in Grün.

WWW.ZIPPERLEN.GREEN

ökologische Druckfarbe

DRUCKEREI VERLAG LETTERSHOP

ZIPPERLEN RÄTSELSEITE

MITTELSCHWER

	6			1				7	
				2	5	9			
8			1						
	8							7 9	
2				9	8	5	3		4
				6					8
								9	
3	2					8			
1	4			9			7		6

MITTELSCHWER

8	5			2	1			9		
		1						7		5
4			3							8
			1			3			8	4
							4	1		
					5					9
		4	9	6	2			8		
				1	4	9			3	
		6								

SCHWER

				5				1	9	4
			5	2		4				
1										
			9					4	6	
2						1				3
		3			2	6				
7								5		
		6				7				
3	8	4	9							7

SCHWER

2				9	4					7
8					2					
						5	9			
		3				4	1			
		4	1							
5				8	7					
4			3							
9								7		
		6				7	4	9	2	

LÖSUNGEN

5	6	2	8	1	3	4	9	7
7	3	4	2	5	9	8	6	1
8	9	1	4	7	6	2	5	3
4	8	5	3	2	1	6	7	9
2	7	6	9	8	5	3	1	4
9	1	3	6	4	7	5	8	2
6	5	7	1	3	4	9	2	8
3	2	9	7	6	8	1	4	5
1	4	8	5	9	2	7	3	6

6	2	3	5	7	8	1	9	4
9	7	5	2	1	4	3	6	8
1	4	8	3	6	9	7	2	5
8	1	9	7	3	5	2	4	6
2	5	6	4	9	1	8	7	3
4	3	7	8	2	6	9	5	1
7	9	1	6	4	3	5	8	2
5	6	2	1	8	7	4	3	9
3	8	4	9	5	2	6	1	7

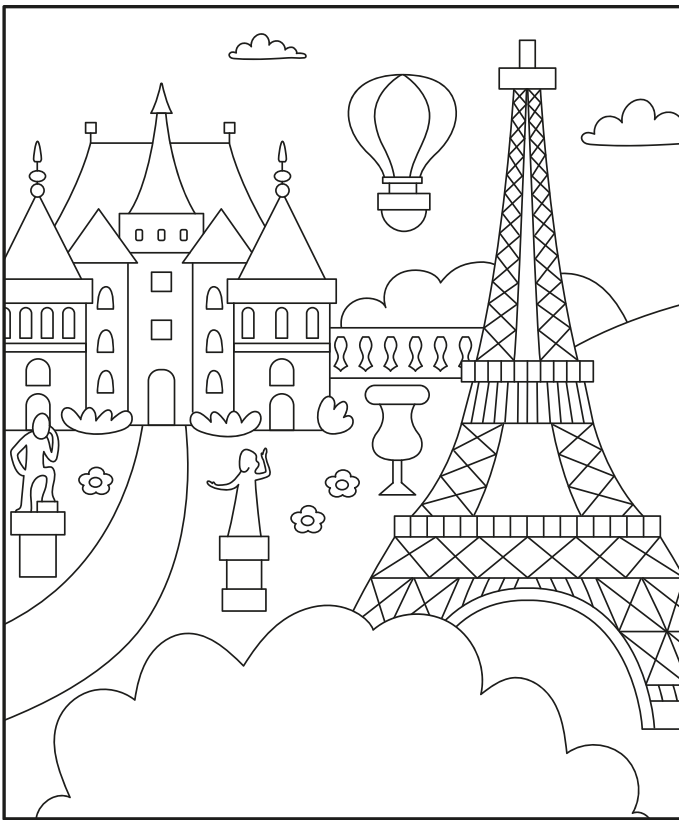
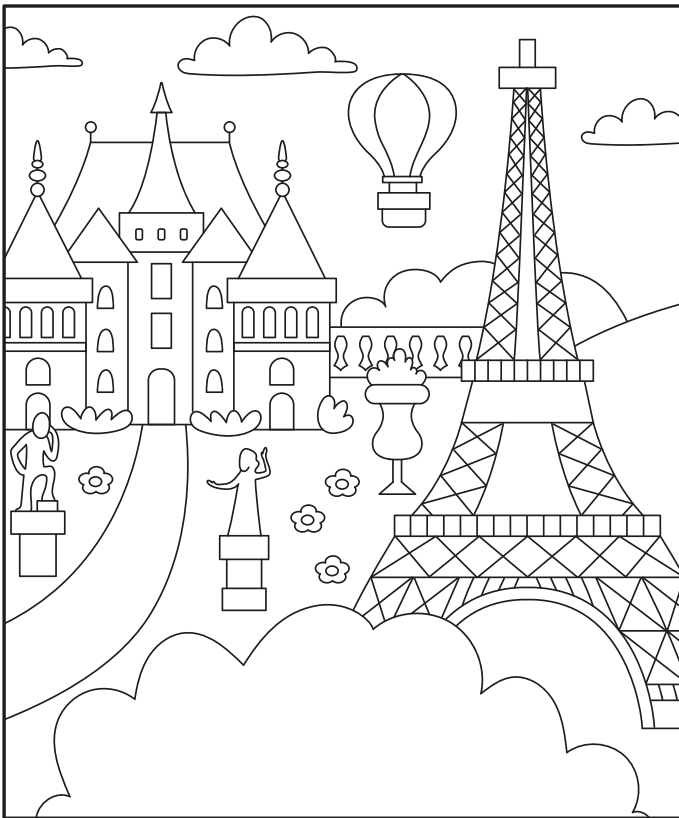
LÖSUNGEN

8	5	7	2	1	6	9	4	3
9	1	6	4	8	3	7	2	5
4	2	3	9	7	5	6	1	8
6	9	1	7	3	2	5	8	4
7	3	5	8	9	4	1	6	2
2	8	4	5	6	1	3	7	9
3	4	9	6	2	7	8	5	1
5	7	8	1	4	9	2	3	6
1	6	2	3	5	8	4	9	7

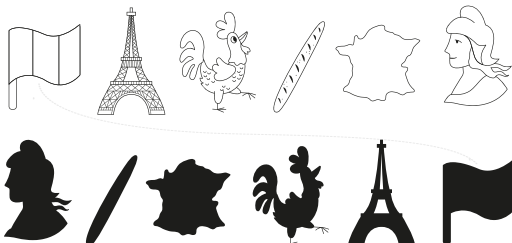
2	5	6	9	4	8	3	1	7
8	9	7	1	2	3	5	4	6
3	1	4	7	6	5	9	2	8
6	3	8	2	5	4	1	7	9
7	4	1	6	3	9	2	8	5
5	2	9	8	7	1	6	3	4
4	7	3	5	9	2	8	6	1
9	8	2	4	1	6	7	5	3
1	6	5	3	8	7	4	9	2



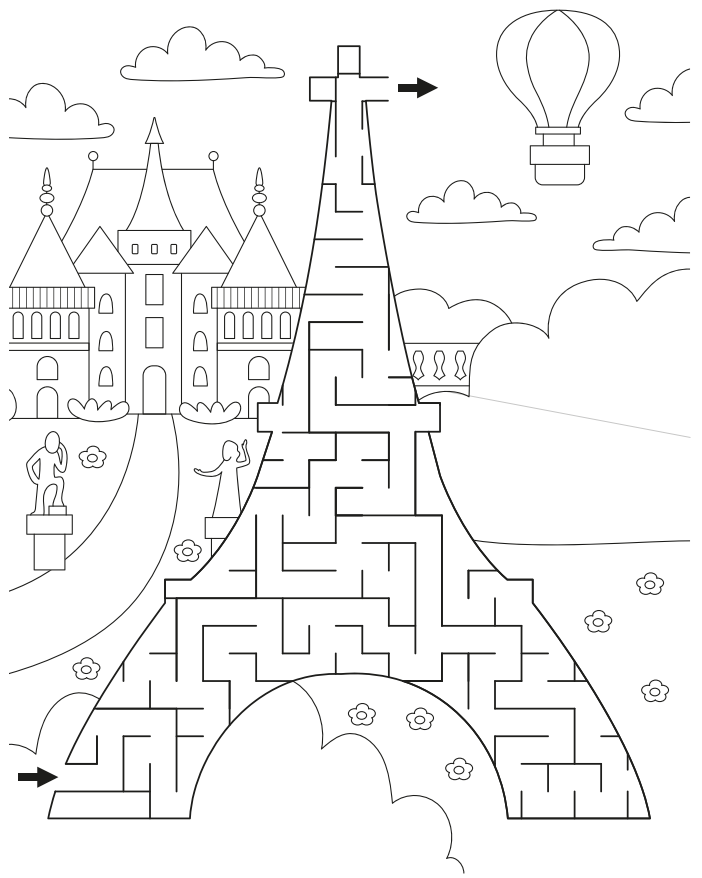
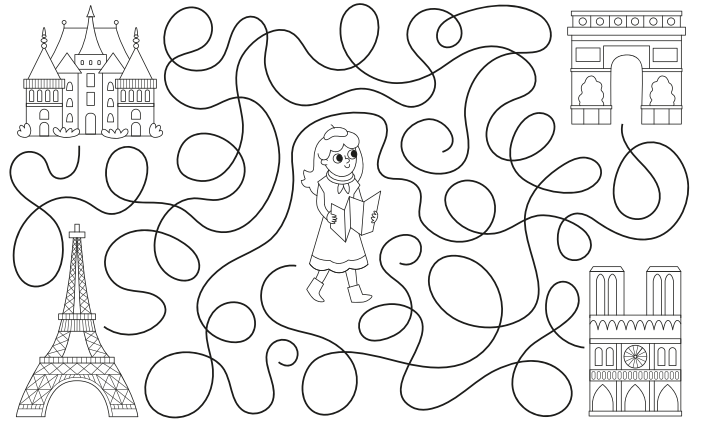
FINDE 10 UNTERSCHIEDE



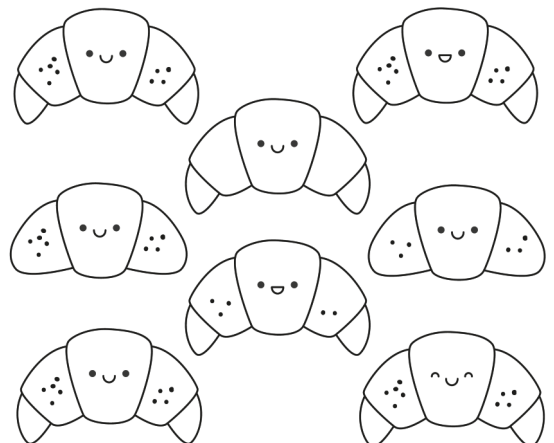
Welcher Schatten passt?



Wohin geht das Mädchen?



Welche Hörnchen sind gleich?



Werbung

3,5 Zimmerwohnung in Lonsee

ca. 95 qm mit Einbauküche und großem Balkon,
Tiefgaragenstellplatz, ab 01.07.2026 frei,
Miete 950 Euro mit ca. 220 Euro Nebenkosten,
Kontakt unter Tel. 07336 9689844

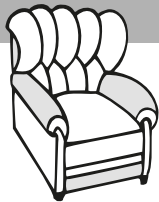


100 Euro. Geht aufs Haus.

Bezirksleiterin
Corinna Mannes
Langenau
Tel. 07345/9124-14

100 Euro extra für alle unter 30.*Jetzt
LBS-Bausparen. Nur bis 30.06.2026. Bei uns!

*Sonderbedingungen unter: <https://lbs.de/service/abb/sued-abb.html>



Raumausstattung Wagner

- Polsterarbeiten Stil + Modern
- Bodenbeläge
- Streich- / Tapezierarbeiten
- Gardinen / Sonnenschutz
- Caravan / Campingpolster

Inhaber Ralf Dopfer
Friedstraße 7
89179 Beimerstetten

Telefon 07348 / 64 18
www.rdopfer.de · info@rdopfer.de

Heizung · Lüftung · Sanitär

- Heizungsinstallation, -sanierung, -wartung, -instandsetzung
- Sanitär- u. Lüftungsinstallation sowie Reparatur + Wartung
- Badsanierung / Neubau / Umbau
komplett aus einer Hand
inkl. Innenausbau sowie Fliesen-,
Elektro-, Maler- und Gipserarbeiten



SAN-TECH GmbH · Sanitär · Heizung · Elektro
Lerchenbergstr. 25 · 89160 Dornstadt · 0 73 48 | 22 30 0
info@san-tech-gmbh.de · www.san-tech-gmbh.de

INVESTOR GESUCHT!

in Form einer **stillen Beteiligung**
mit **100% Absicherung**.

Die Verzinsung erfolgt mit

10% p.a. → **RENDITE / VERZINSUNG**
6 / 12 / 24 / 36 Monate (Laufzeit)

25.000,- / 50.000,- / 100.000,- / 250.000,- u.m.

Absicherung erfolgt **notariell** mit **100%** Grundbucheintrag
in einer unserer Wohn- oder Gewerbeimmobilien am Bodensee



Ihre Anfrage bitte per
E-Mail: info@mfb-bw.de

www.mfb-bw.de

Mach dir eine Freude

mit **Pfingstrosen**

vom **Dornstadter Blumenfeld**.

Ursula Mayer · Alte Poststraße 20 · Dornstadt



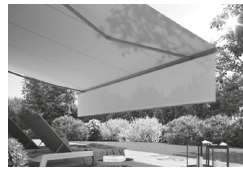
WALLISER

Wohnen und mehr...

Der Raumausstatter

Beratung Planung Umsetzung

Sonnenschutz



Gardinen



Bodenbeläge



Heimtextilien

Böhmenstraße 41 89547 Gerstetten Tel.: 07323-95 19 00
www.walliser-gerstetten.de
Mittwochs ganztägig geschlossen!



*Pellets lose oder als Sackware!
Schnell und zuverlässig mit eigenem
LKW geliefert.*



Jetzt telefonisch
Ihren Preis anfragen!

07345 5207

regional, sauber, sicher – seit
über 50 Jahren!

Langenau / Setzingen

HOLLA
DIE HEUFEE



Gugelfuß/Mayer GbR, Im Mittelbühl 36, 89160 Dornstadt

KLEINTIER-HEU & STROH

von schwäbischen Streuobstwiesen & Feldern

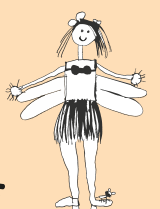
Immer donnerstags kostenlose Lieferung an Ihre Haustüre*

Bestellung unter: Tel: 0172 7194956 Mail: info@heufee.de

HEU 7€
ca. 2,5 KG

STROH 5€
ca. 1,5 KG

KATHA
STROHFEE



*Im Verteilgebiet der Mitteilungsblätter